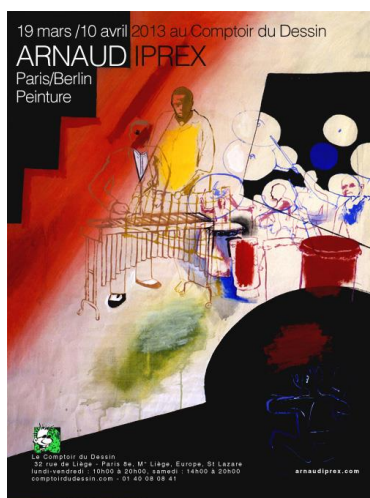




Paris / Berlin Arnaud Iprex peint la ville au Comptoir du Dessin

Arnaud Iprex expose ses toiles reflétant la vie des deux capitales de l'art contemporain, du 19 mars au 10 Avril au Comptoir du Dessin.

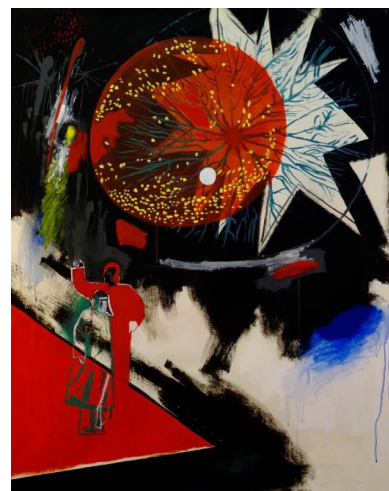


Atelier d'illustrateur et galerie habituellement dédiée au dessin, le Comptoir du Dessin a choisi d'ouvrir sa galerie au monde de la **peinture** en exposant Arnaud Iprex. Une rencontre et un échange stimulant avec ce jeune peintre aussi talentueux que productif ont imposé le projet d'une exposition lors de laquelle seront présentés une vingtaine de tableaux de grand format.

Arnaud Iprex vit et travaille à Paris et Berlin. Pour la galerie Le Comptoir du Dessin, il s'est penché sur la **question de la vie dans ces villes**. Il a tenté de capter les instants, tels qu'ils lui sont venus, imprégnés de sensations.

« A la recherche de l'extraordinaire dans tous les aspects de la vie, des plus spectaculaires aux plus banals, des plus dignes aux plus honteux, je cherche à trouver un dénominateur commun entre les manifestations humaines, des transes musicales d'une épicerie Parisienne aux feux d'artifices du nouvel an Berlinoise ».

A la fois spontané et précis, curieux et analytique, le travail d'Arnaud Iprex s'équilibre entre narration, évocation du dessin et puissance des couleurs.



Feuerwerk
acrylique sur toile
130 x 100 cm



Arnaud IPREX : Paris/Berlin
Exposition du mardi 19 mars au mercredi 10 avril 2013
Comptoir du Dessin

32 rue de Liège, Paris 8^e, M^o Liège, Europe, St Lazare - Tel : 01 40 08 08 41
Ouvert tous les jours de 10h à 20h, samedi à partir de 14h (fermeture dimanche).
Plus d'informations sur arnaudiprex.com et comptoirdu dessin.com